

# sensIQ S

EVO alb  
EAN 4007841 034955  
Nr. articol 034955



infrared sensor 3 x  
100°



3 zones scalable  
2-20m

2000 W

2000 W max. (LED-  
ready)



IP54



2 - 2000 lux daylight  
operation



5 sec - 15 min



ideal 2 - 5 m

Teach

Teach mode



energy saving

5 years

manufacturer's  
warranty steinel-  
professional.de/  
garantie

## Descrierea funcției

Evoluția perfecțiunii. sensIQ S este desăvârșit la fel ca și marele său exemplu. Pentru exterior și interior, ideal pentru intrările caselor, rampelor de încărcare, cu o înălțime de montaj de până la 5 m, sistem de senzor de 4x pentru monitorizarea optimă la un unghi de detectare de 3x100°, rază de acțiune de 20 m (tangențial), setarea la metru a razei de acțiune în 3 direcții independente. Telecomandă și suport de colț inclus.

## Specificații tehnice

Dimensiuni (L x B x H)	128 x 114 x 74 mm
Cu senzor de mișcare	Da
Garanția producătorului	5 ani
Setări prin	Telecomandă, Potențiometre, Smart Remote
Cu telecomandă	Da
Variante	alb
UM1, EAN	4007841034955
Versiune	Alte
Aplicație, loc	Interior, Exterior
Aplicație, încăpere	Parcare cu mai multe etaje / subterană, exterior, depozit, ușă de la intrare, în toată clădirea, curte & cale de acces, interior
Culoare	alb
Culoare, RAL	9010
Include suport pentru montaj pe colț	Da
Locul montării	perete, colț

Lămpi cu LED > 8 W	600 W
Sarcină capacitivă în μF	176 μF
Detaliile tensiunii de alimentare	500 VA max., 120 V
Tehnologie, senzori	infraroșu pasiv, Senzor de lumină
Înălțime de montaj	2,00 – 5,00 m
Înălțimea de montaj max	5,00 m
Înălțimea optimă de montaj	2 m
Unghi de detecție	300 °
Unghi de deschidere	180 °
Protecție sneak-by	Da
Capacitatea de a masca segmente individuale	Da
Scalabil electronic	Nu
Scalabil mecanic	Da
Rază, radial	r = 4 m (42 m <sup>2</sup> )
Rază, tangențial	r = 20 m (1047 m <sup>2</sup> )
Zonele de comutare	1360 Schaltzonen

# sensIQ S

EVO alb  
EAN 4007841 034955  
Nr. articol 034955



## Specificații tehnice

Instalare	Montaj aparent, perete, Colț
Grad de protecție	IP54
Temperatura ambientală	de la -20 până la 50 °C
Material	Plastic
Conexiune la rețea	100 – 240 V / 50 – 60 Hz
Comutarea ieșirii 1, Ohmsch	2000 W
Ieșire de comutare 1, număr de lămpi LED / fluorescente	50 stk.
Lămpi fluorescente EVG	1500 W
Lămpi fluorescente, necompensate	1000 VA
Lămpi fluorescente compensate în serie	700 VA
Lămpile fluorescente compensate în paralel	1000 VA
Putere de comutare 1, lămpi cu halogen de joasă tensiune	1000 VA
Lămpi cu LED <2 W	100 W
Lămpi cu LED > 2 W <8 W	300 W

Funcții	Mod normal / test, Manual ON / ON-OFF
Setare crepuscul	2 – 1000 lx
Setarea timpului	5 s – 15 Min.
Funcție lumină de bază	Nu
Reglarea luminii principale	Nu
Setare crepuscul în mod TEACH	Da
Control constant al luminii	Nu
Rețele	Da
Tip de rețea	Master/master
Interconectare prin	Cablu
Categoria de produse	Detector de mișcare

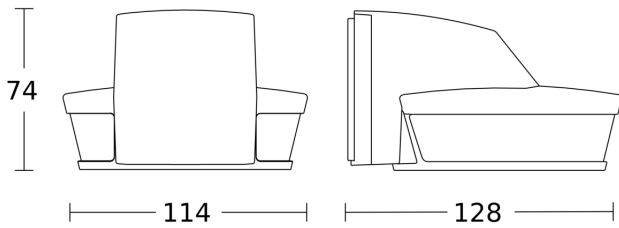
## Accesorii

EAN 4007841 007638	Telecomandă RC9
EAN 4007841 608804	Suport pentru montaj pe colțuri sensIQ S
EAN 4007841 608835	Suport pentru montaj pe colțuri sensIQ S
EAN 4007841 009151	Telecomandă Smart Remote
EAN 4007841 608828	Suport pentru montaj pe colțuri sensIQ S

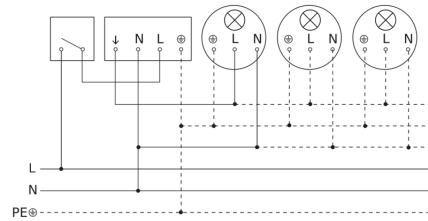
# sensIQ S

EVO alb  
EAN 4007841 034955  
Nr. articol 034955

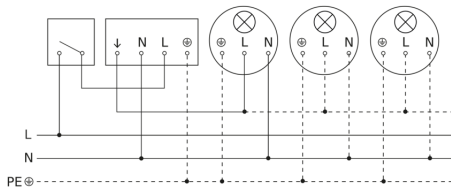
## Desen tehnic



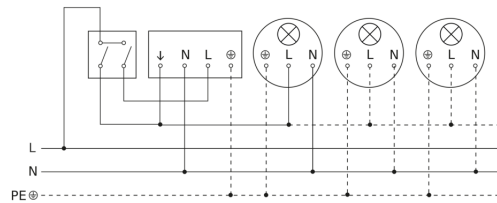
## Lampă fără conductor de nul



## Lampă cu conductor de nul



## Conexiune folosind comutator cu două circuite pentru operare manuală și automată



## Conexiune cuplorului cu buton cvadruplu la DALI2 APC

